

Inspiron 15

5000 Series

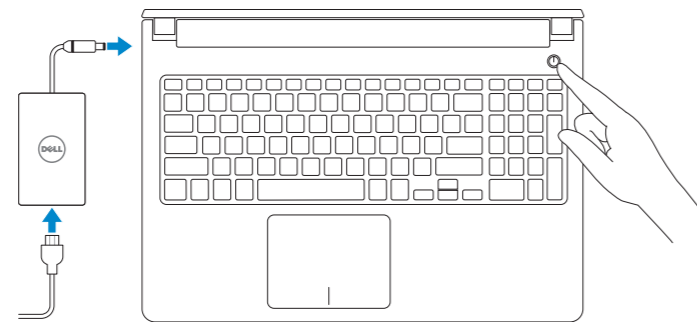
Quick Start Guide

Hurtig startguide
Pikaopas
Hurtigstart
Snabbstartguide



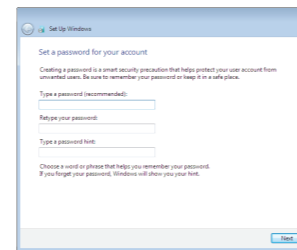
1 Connect the power adapter and press the power button

Tilslut strømadapteren og tryk på tænd/sluk-knappen
Kytke verkkolaite ja paina virtapainiketta
Slik kobler du til strømadapteren og trykker på strømknappen
Anslut strømadaptern och tryck på strömbrytaren

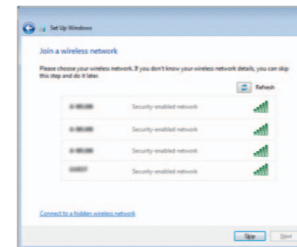


2 Finish Windows setup

Utfør Windows Installation | Suorita Windows-asennus loppuun
Fullfør oppsett av Windows | Slutför Windows-inställningen

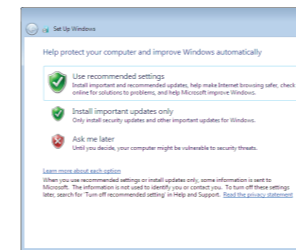


Set up password for Windows
Opret adgangskode til Windows
Määritä Windowsin salasana
Sette opp passord for Windows
Sätt upp lösenord för Windows



Connect to your network
Opret forbindelse til netværket
Muodosta verkkoyhteys
Koble deg til nettverket ditt
Anslut till ditt nätverk

- NOTE:** If you are connecting to a secured wireless network, enter the password for the wireless network access when prompted.
- BEMÆRK:** Hvis du opretter forbindelse til et sikret trådløst netværk, skal du indtaste adgangskoden for den trådløse netværketsadgang, når du bliver bedt om det.
- HUOMAUTUS:** Jos muodostat yhteyttä suojaattuun langattomaan verkkoon, anna langattoman verkon salasana kun sitä pyydetään.
- MERK:** Hvis du kobler deg til et sikkert trådløst nettverk, skal du angi passordet for å få tilgang til det trådløse nettverket når du blir bedt om det.
- ANMÄRKNING:** Ange lösenordet för åtkomst till det trådlösa nätverket när du blir ombedd om du ansluter till ett skyddat trådlöst nätverk.



Protect your computer
Beskyt din computer
Suojaa tietokoneesi
Beskytt datamaskinen
Skydda din dator

For more information

For yderligere oplysninger | Lisätietoja
For å finne mer informasjon | För mer information

To learn about the features and advanced options available on your computer, click **Start** → **All Programs** → **Dell Help Documentation**.
For at lære mere om funktionerne og de avancerede indstillinger der er tilgængelig på din computer, klik på **Start** → **Alle programmer** → **Dells hjælpedokumentation**.
Voit lukea lisätietoja tietokoneen ominaisuuksista ja lisävaihtoehtoista valitsemalla **Käynnistä** → **Kaikki ohjelmat** → **Dell Help Documentation**.
Klikk på **Start** → **Alle programmer** → **Dell-hjelpedokumentasjon** for å lære om funksjonene og de avanserte valgene som finnes til datamaskinen.
Om du vill lära dig mer om vilka funktioner och avancerade alternativ som finns på datorn klickar du på **Start** → **Alla program** → **hjälpdokumentation från Dell**.

Product support and manuals
Produktsupport og manualer
Tuotetuki ja käyttöoppaat
Produktsupport och handböcker
Produktsupport och handböcker

dell.com/support
dell.com/support/manuals

Contact Dell
Kontakt Dell | Dellin yhteystiedot
Kontakt Dell | Kontakta Dell

dell.com/contactdell

Regulatory and safety
Lovgivningsmæssigt og sikkerhed
Säädöstenmukaisuus ja turvallisuus
Lovpålagte forhold og sikkerhet
Reglering och säkerhet

dell.com/regulatory_compliance

Regulatory model
Regulatorisk model | Säädösten mukainen malli
Regulerende modell | Regleringsmodell

P51F

Regulatory type
Regulatorisk type | Säädösten mukainen tyyppi
Regulerende type | Regleringstyp

P51F001

P51F003

Computer model
Computermodell | Tietokoneen malli
Datamaskinmodell | Datormodell

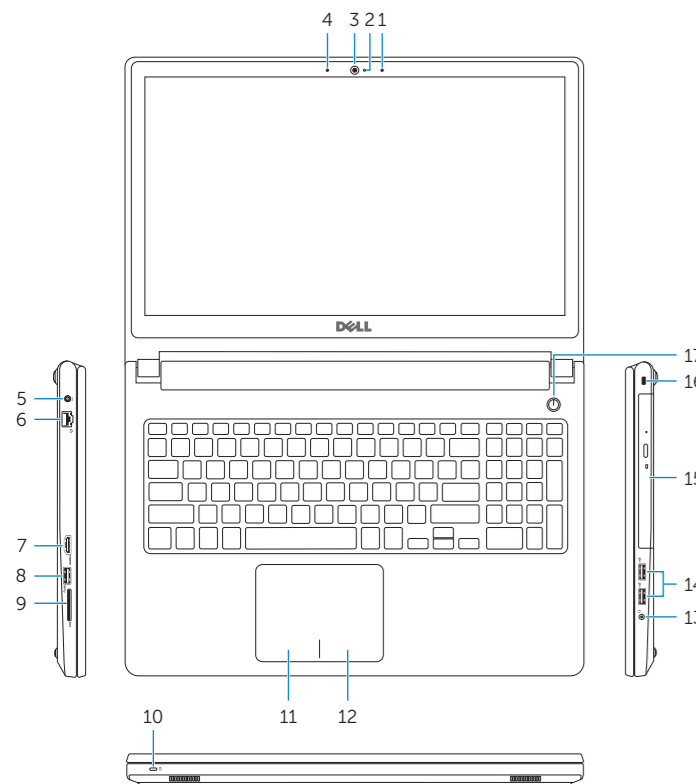
Inspiron 15-5558

Inspiron 15-5551

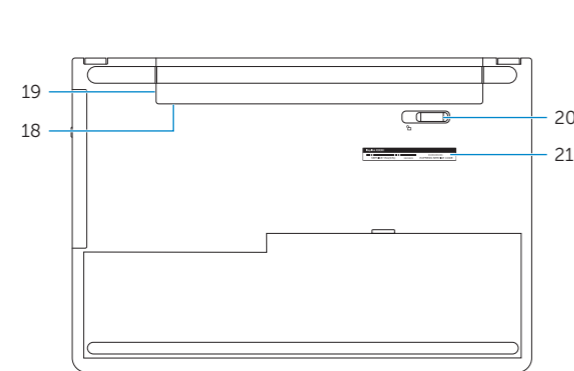


Features

Funktion | Ominaisuudet | Funksjoner | Funktionen



1. Right microphone
2. Camera-status light
3. Camera
4. Left microphone (Inspiron 15-5558 only)
5. Power-adaptor port
6. Network port (Inspiron 15-5558 only)
7. HDMI port
8. USB 3.0 port
9. Media-card reader
10. Power and battery-status light/hard-drive activity light
11. Left-click area
12. Right-click area
13. Headset port
14. USB 2.0 ports (2)
15. Optical drive
16. Security-cable slot
17. Power button
18. Regulatory label (in battery bay)
19. Battery
20. Battery-release latch
21. Service Tag label



1. Højre mikrofon
2. Kamerastatusindikator
3. Kamera
4. Venstre mikrofon (kun Inspiron 15-5558)
5. Port til strømsadapler
6. Netværksport (kun Inspiron 15-5558)
7. HDMI-port
8. USB 3.0-port
9. Mediekortlæser
10. Strøm- og batteristatusindikator/harddiskaktivitetsindikator
11. Område til venstreklik
12. Område til højreklik
13. Hovedtelefonport
14. USB 2.0-porte (2)
15. Optisk drev
16. Sikkerhedskablets åbning
17. Strømknap
18. Regulatorisk mærkat (i batteribåsen)
19. Batteri
20. Batteriudløserlås
21. Servicekodeetiket

1. Oikea mikrofoni
2. Kameran tilan merkkivalo
3. Kamera
4. Vasen mikrofoni (vain Inspiron 15-5558)
5. Verkkolaiteportti
6. Verkkoportti (vain Inspiron 15-5558)
7. HDMI-portti
8. USB 3.0 -portti
9. Muistikortinlukija
10. Virran ja akun tilan merkkivalo/kiintolevyn toiminnan merkkivalo
11. Vasemman napsautuksen alue
12. Oikean napsautuksen alue
13. Kuulokelitäntä
14. USB 2.0 -portit (2)
15. Optinen asema
16. Suojakaapelin paikka
17. Virtapainike
18. Säädösten mukaisuustarra (akkutilassa)
19. Akku
20. Akun vapautussalpa
21. Huoltomerkkitarra

1. Høyre mikrofon
2. Statuslys for kamera
3. Kamera
4. Venstre mikrofon (kun Inspiron 15-5558)
5. Kontakt for strømforsyning
6. Nettverksport (kun Inspiron 15-5558)
7. HDMI-port
8. USB 3.0-port
9. Mediekortleser
10. Strøm- og batteristatuslys/aktivitetslys til harddisken

1. Höger mikrofon
2. Kamerastatuslampa
3. Kamera
4. Vänster mikrofon (endast Inspiron 15-5558)
5. Nätdapterport
6. Nätverksport (endast Inspiron 15-5558)
7. HDMI-port
8. USB 3.0-port
9. Mediakortläsare
10. Ström-/batteristatuslampa/hårdiskaktivitetslampa

11. Venstreklikk-område
12. Høyreklikk-område
13. Hodetelefonport
14. USB 2.0-porter (2)
15. Optisk disk
16. Spor for sikkerhetskabel
17. Strømknapp
18. Forskriftsmessig merking (i batterirommet)
19. Batteri
20. Batteriutløserlås
21. Servicemerke

11. Område för vänsterklick
12. Område för högerklick
13. Hörlursport
14. USB 2.0-portar (2)
15. Optisk enhet
16. Plats för kabellås
17. Strömbrytare
18. Föreskriftsetikett (i batterifacket)
19. Batteri
20. Frigöringshakar för batteriet
21. Etikett med servicenummer

Shortcut keys

Genvejstaster | Pikavalintanäppäimet

Snarveistaster | Kortkommandon

- F1** Mute audio
Slå lyd fra | Mykistä ääni
Demp lyden | Stäng av ljud
- F2** Decrease volume
Formindsk lydstyrke | Vähennä äänenvoimakkuutta
Reduser lyden | Minska volymen
- F3** Increase volume
Forøg lydstyrke | Lisää äänenvoimakkuutta
Øk lyden | Öka volymen
- F4** Play previous track/chapter
Afspil forrige nummer/kapitel | Toista edellinen raita tai luku
Spill forrige spor/kapittel | Spela upp föregående spår/kapitel
- F5** Play/Pause
Afspil/Afbryd midlertidigt | Toista/tauko
Spill/pause | Spela upp/pausa
- F6** Play next track/chapter
Afspil næste nummer/kapitel | Toista seuraava raita tai luku
Spill neste spor/kapittel | Spela upp nästa spår/kapitel
- F8** Switch to external display
Skift til ekstern skærm | Siirry ulkoiseen näyttöön
Bytt til ekstern skjerm | Växla till extern bildskärm
- F9** Search
Søg | Haku
Søk | Sök
- F10** Toggle keyboard backlight (optional)
Skift mellem tastaturets baggrundslys (valgfrit tilbehør)
Kytke näppäimistön taustavalo (valinnainen)
Veksle mellom bakgrunnsbelyst tastur eller ikke (tilleggsfunksjon)
Växla tangentbordets bakgrundsbelysning (tillval)

F11 Decrease brightness
Formindsk lysstyrke | Vähennä kirkkautta
Demp lysstyrken | Minska ljusstyrkan

F12 Increase brightness
Forøg lysstyrke | Lisää kirkkautta
Øk lysstyrken | Öka ljusstyrkan

Fn + **Esc** Toggle Fn-key lock
Tænder/slukker for FN-tastlås
Vaihda Fn--näppäinlukituksen asentoa
Veksle Fn-låsen
Växla Fn-tangentlås

Fn + **PrtScr** Turn off/on wireless
Slå trådløst fra/til | Kytke langaton yhteys pois/päälle
Slå av/på trådløse tilkobling | Slå av/på trådløse nätverk

Fn + **Insert** Put the computer to sleep
Sæt din computer i slumretilstand | Aseta tietokone lepotilaan
Sett datamaskinen i dvalemodus | Sätt datorn i strömsparläge

Fn + **H** Toggle between power and battery-status light/hard-drive activity light
Skift mellem strøm- og batteristatusindikator/hårdiskaktivitetsindikator
Vaihda virran ja akun tilan merkkivalon/kiintolevyn toiminnan merkkivalon välillä
Veksle mellom strøm og batteristatuslys/aktivitetslys til harddisken
Växla mellan ström-/batteristatuslampa/hårdiskaktivitetslampa

NOTE: For more information, see [Specifications at dell.com/support](https://www.dell.com/support).

BEMÆRK: Du kan finde flere oplysninger i [Specifikationer på dell.com/support](https://www.dell.com/support).

HUOMAUTUS: Lisätietoja on kohdassa [Tekniset tiedot](https://www.dell.com/support) sivulla [dell.com/support](https://www.dell.com/support).

MERK: Se [Specifikasjoner i dell.com/support](https://www.dell.com/support) for å finne mer informasjon.

ANMÄRKNING: För mer information, se [Specifikationer på dell.com/support](https://www.dell.com/support).